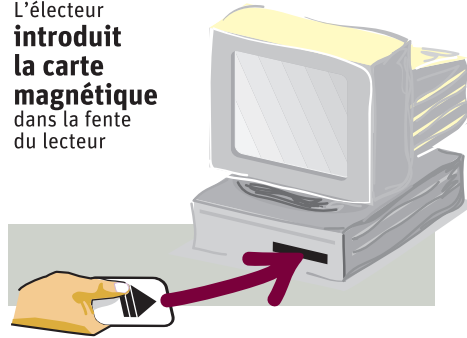


# Comment voter électroniquement ?

**1** L'électeur introduit la carte magnétique dans la fente du lecteur

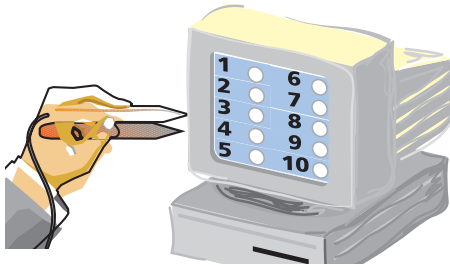


**2** L'électeur prend le crayon optique et le tient bien horizontalement



**3** On vote d'abord pour les élections européennes. Ensuite, on vote pour les élections de sa région. Si vous n'êtes pas Belge, vous votez seulement pour les élections européennes.

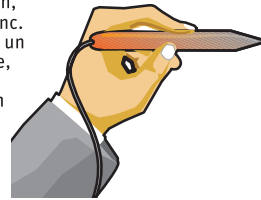
**4** L'électeur choisit la liste pour laquelle il veut exprimer son suffrage en pointant la zone où elle est inscrite



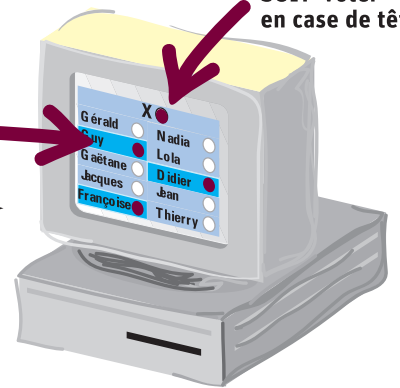
**5** L'électeur a deux manières d'exprimer son vote:

SOIT voter pour un ou plusieurs candidats

S'il ne coche rien, son vote est blanc. Il est assimilé à un vote non valable, en ce sens qu'il n'est pas pris en compte dans la répartition des sièges



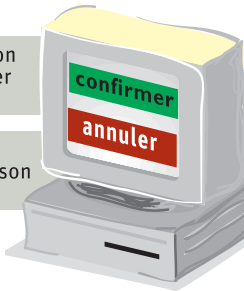
SOIT voter en case de tête



**6** Si l'électeur s'est trompé

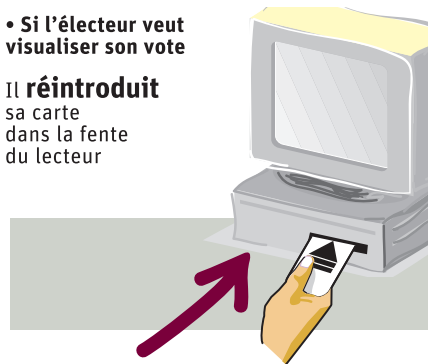
Il peut annuler son vote et recommencer l'opération

S'il est d'accord : il doit confirmer son vote



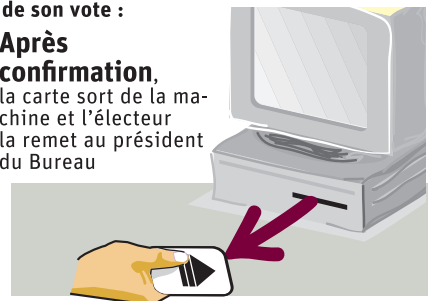
**7** Si l'électeur veut visualiser son vote

Il réintroduit sa carte dans la fente du lecteur



**8** Quand l'électeur est satisfait de son vote :

Après confirmation, la carte sort de la machine et l'électeur la remet au président du Bureau



# Comment voter par écrit ?

## VOTES VALABLES

• Vote en case de tête

Liste n°  Liste n°  
 effectifs effectifs  
 candidats  
 suppléants suppléants

• Vote de préférence [ un seul candidat ]

Liste n°  Liste n°  
 effectifs effectifs  
 candidats  
 suppléants suppléants

• Vote de préférence [ plusieurs candidats sur la même liste ]

Liste n°  Liste n°  
 effectifs effectifs  
 candidats  
 suppléants suppléants

Si on vote à la fois en case de tête et par préférence, la case de tête n'est pas prise en compte.

## VOTE BLANC

[ comptabilisé dans les votes non valables ]

Liste n°  Liste n°  
 effectifs effectifs  
 candidats  
 suppléants suppléants

## VOTES NON VALABLES

• Panachage sur plusieurs listes

Liste n°  Liste n°  
 effectifs effectifs  
 candidats  
 suppléants suppléants

• Bulletin endommagé, raturé ou commentaire ajouté sur le bulletin

Liste n°  Liste n°  
 effectifs effectifs  
 candidats  
 suppléants suppléants

*je n'aime pas voter*